

# L'étable de Gilbert



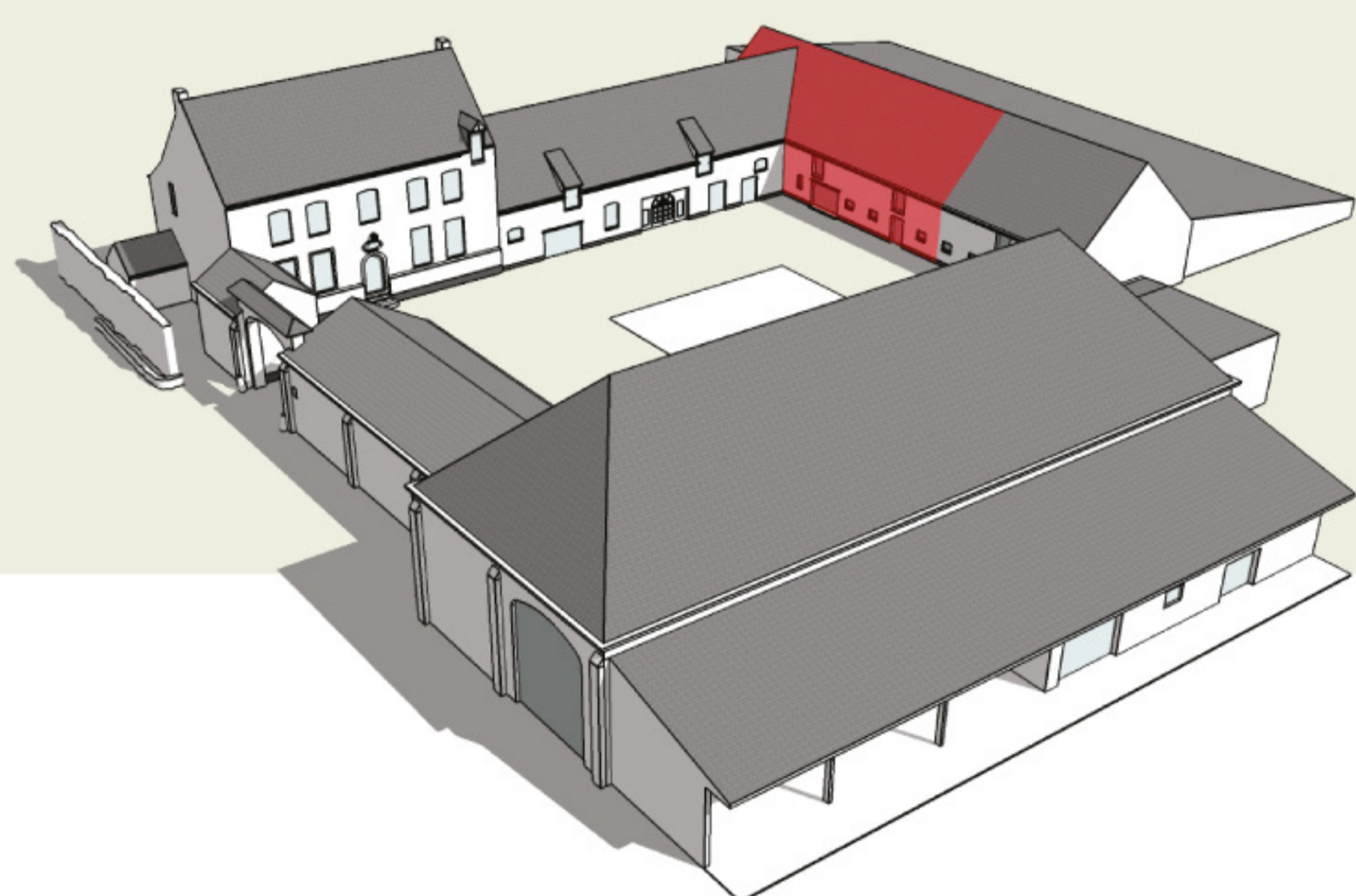
## La petite histoire

Gilbert, c'était la bonté même. Il exploita la ferme pendant des décennies toujours vaillant au travail, têtue au labeur, mais heureux comme savent l'être les gentlemen de la terre. Passionné par ses bêtes, il les connaissait toutes par leur petit nom.

Gilbert, c'était l'élégance rurale, son étable, c'était son bureau, il n'y comptait pas ses heures et ses vaches le lui rendaient bien.



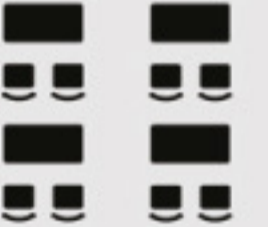

Il serait bien étonné de voir que son étable est désormais équipée d'un bar, lui qui ne buvait jamais une goutte d'alcool !

Santé Gilbert ...



## Le descriptif

- Accès via la cour
- Passage vers l'écurie de Jehan suivant la location
- Sanitaires via l'écurie de Jehan (hommes/femmes)
- Terrasse couverte 60 m<sup>2</sup>
- Terrasse extérieure 60 m<sup>2</sup>
- Pelouse de réception 2250 m<sup>2</sup>
- Espace cuisine équipée séparé 50 m<sup>2</sup>
- Espace vestiaire via l'Écurie de Jehan
- Bar équipé
- Parking Verger 900 m<sup>2</sup>

			
<b>COCKTAIL</b>	<b>THEATRE</b>	<b>ECOLE</b>	<b>DINER</b>
<b>110</b>	<b>70</b>	<b>40</b>	<b>80</b>
personnes	personnes	personnes	personnes

DIMENSIONS : 15,60 m par 8,01 m / SURFACE: 125 m<sup>2</sup>

					
PARKING	ACCES	SANITAIRES	VESTIAIRE	PELOUSE	TERRASSE
					
CUISINE	BAR	SONO	PROJO	ECRAN	WIFI

## Les équipements installés

- Wifi
- Chauffage
- Sonorisation
- Éclairage d'ambiance télécommandé
- Projecteur vidéo
- Écran