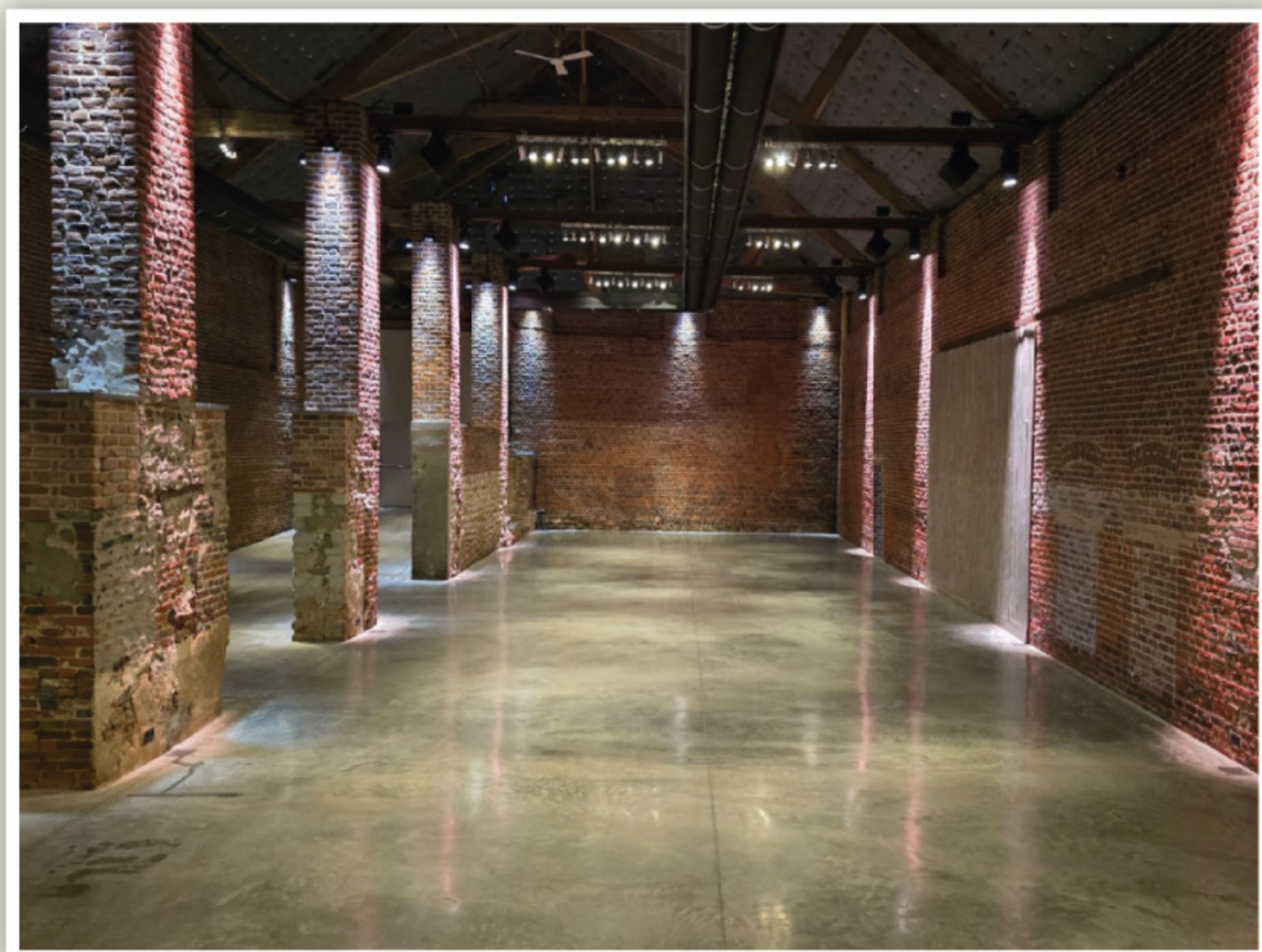


# La grange de Géraldine



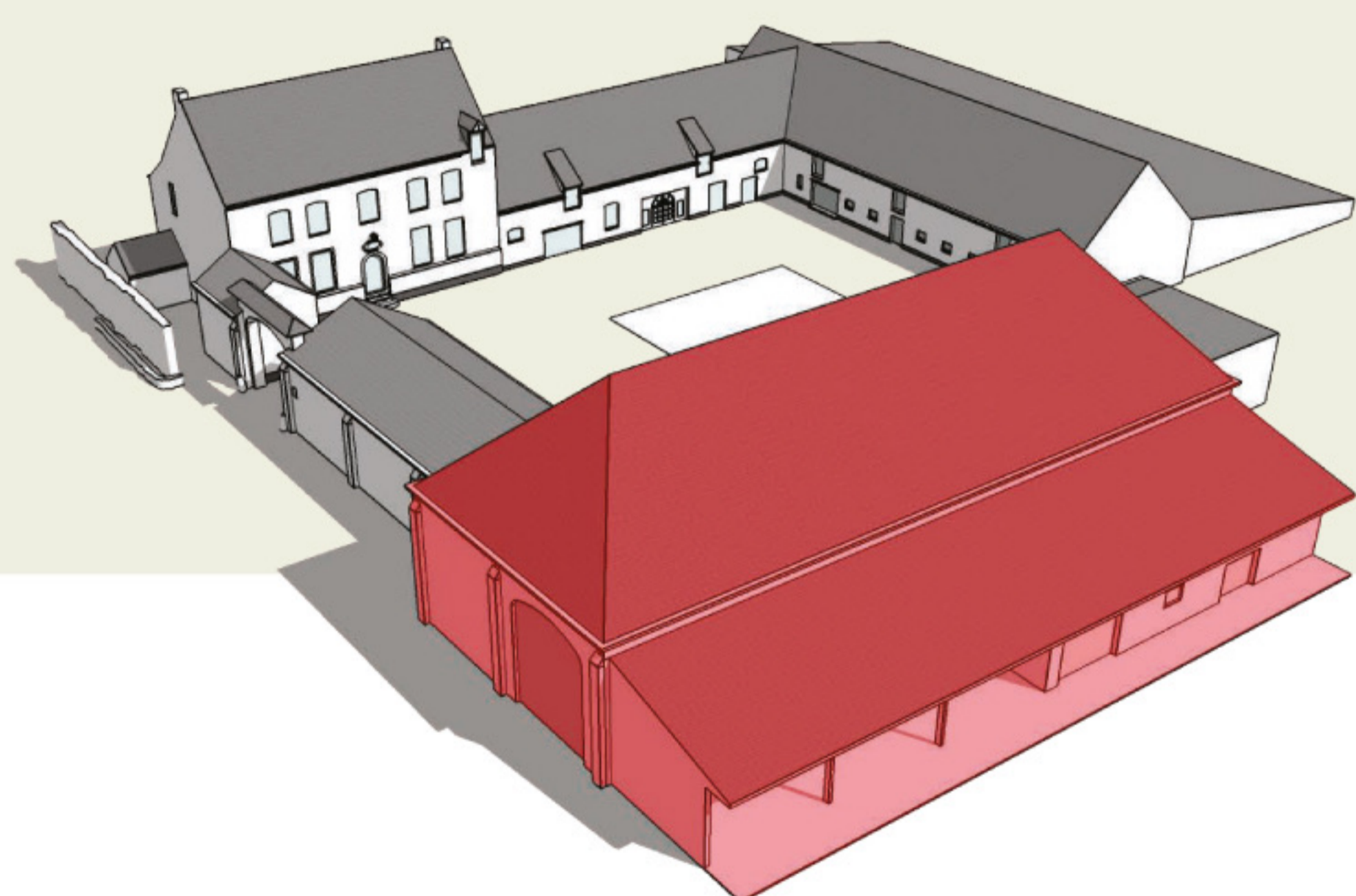
## La petite histoire

Elle a traversé les âges, la Belgique n'était même pas encore une idée quand elle fut patiemment érigée au début du 18e siècle. Elle a bravé les tempêtes, elle a connu les invasions, et protégé les récoltes de 12 générations d'une même famille.

Maintenant, fière et rénovée en 2018, cette splendide grange cathédrale fait la fierté de Bertinchamps. Le vénérable vaisseau amiral du domaine porte le prénom de l'aînée de la 13e génération. Demandez à Géraldine de parler de son trésor !

Vous serez soufflé par la magnifique charpente séculaire qui est dès à présent mise en valeur par ses nouveaux éclairages. Les équipements ne sont pas en reste: projecteur, écran, sonorisation y sont pré-installés et attendent votre événement.

Visitez cette majesté brabançonne et réservez-la pour votre événement !



## Le descriptif

- Accès via le hall d'entrée
- Passage vers la bergerie d'Alphonse suivant la location
- Sanitaires (hommes/femmes/PMR)
- Terrasse 240 m2 dont 215 m2 couverts
- Pelouse de réception 800 m2
- Espace cuisine séparé 70 m2
- Vestiaire mobile possible
- Bar frigo 3 portes
- Parking Aubépines 600 m2
- Parking Grands Chênes 1200 m2



COCKTAIL

**400**

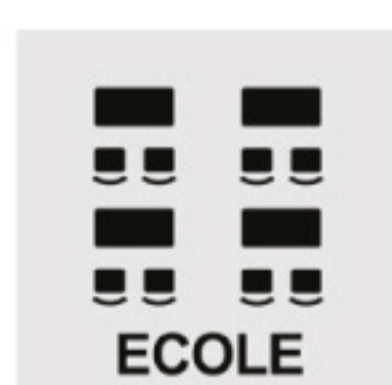
personnes



THEATRE

**400**

personnes



ECOLE

**300**

personnes



DINER

**280**

personnes

DIMENSIONS : **31,00** m par **12,00** m / SURFACE: **372** m2



PARKING



ACCES



SANITAIRES



VESTIAIRE



PELOUSE



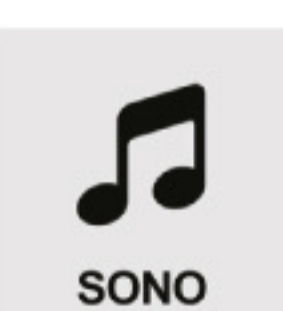
TERRASSE



CUISINE



BAR



SONO



PROJO



ECRAN



WIFI

## Les équipements installés

- Wifi
- Chauffage
- Sonorisation (option)
- Éclairage d'ambiance (option)
- Projecteur vidéo (option)
- Écran motorisé (option)

# L'écurie de Jehan

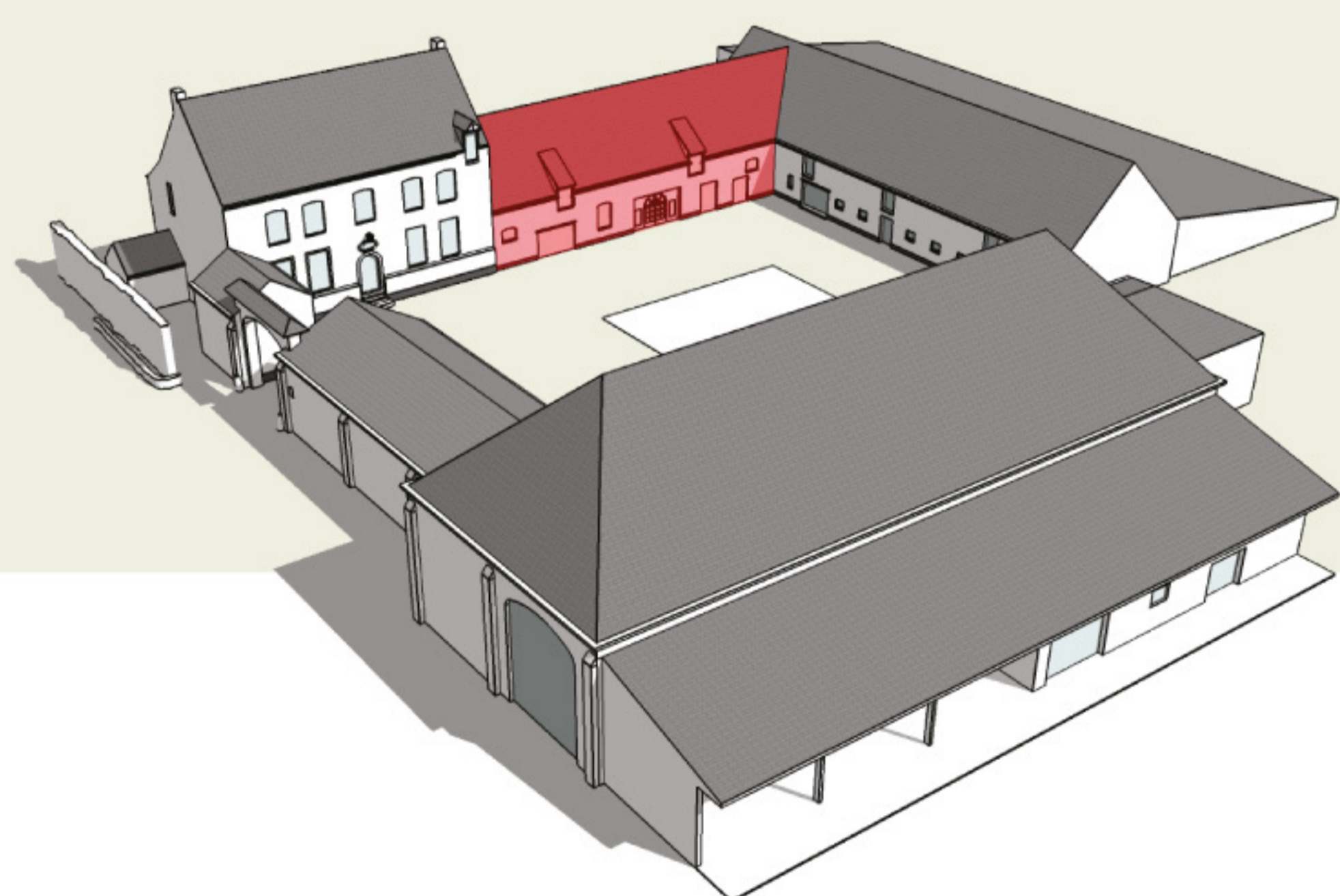


## La petite histoire

Cette dépendance récemment rénovée, fut reconstruite début 18e sur les vestiges des écuries seigneuriales de Jehan descendant de Guillaume 1er de Bertinchamps et de Walhain.



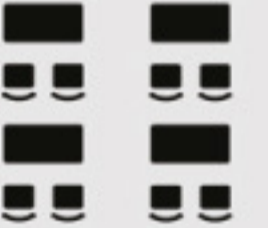

C'est à Jehan que l'on doit les premières traces écrites concernant le fief de Bertinchamps. En effet, on le mentionne en 1460 comme en étant propriétaire.

On ne saura jamais si ce descendant de rude chevalier du Moyen-Age était bon cavalier. Par contre ce que l'on sait maintenant, c'est que l'on s'amuse bien souvent dans son écurie.



## Le descriptif

- Accès via la cour d'Eglantine
- Passage vers l'étable de Gilbert suivant la location
- Sanitaires (hommes/femmes)
- Espace vestiaire
- Location possible avec l'étable de Gilbert
- Parking Verger 900 m2

 COCKTAIL	 THEATRE	 ECOLE	 DINER
<b>100</b> personnes	<b>100</b> personnes	<b>40</b> personnes	<b>80</b> personnes

DIMENSIONS : 13,65 m par 6,75 m / SURFACE: 95 m2

 PARKING	 ACCES	 SANITAIRES	 VESTIAIRE	 PROJO	 ECRAN
 SONO	 WIFI				

## Les équipements installés

- Wifi
- Chauffage
- Sonorisation
- Éclairage d'ambiance télécommandé
- Projecteur vidéo
- Écran

# L'étable de Gilbert



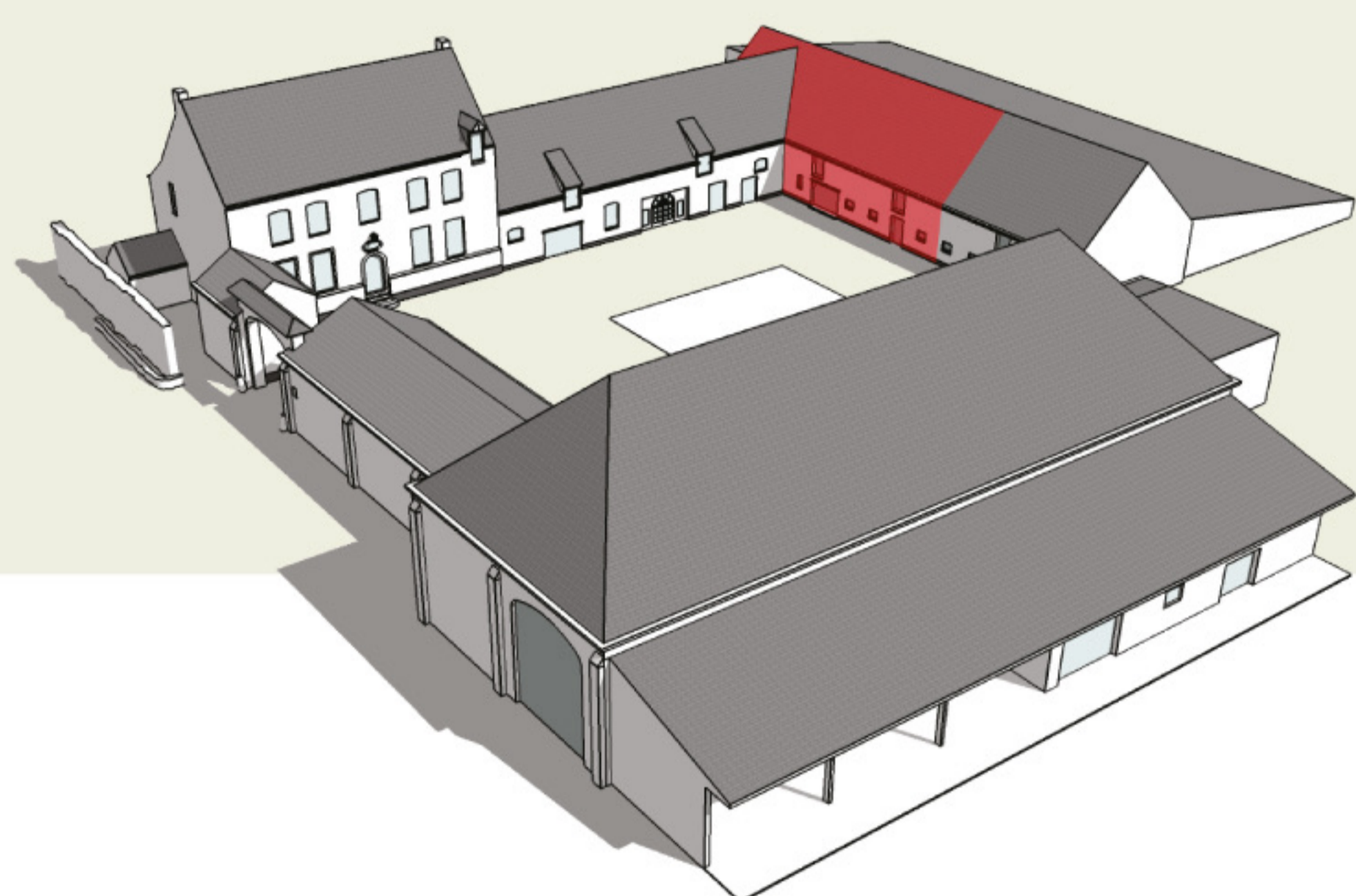
## La petite histoire

Gilbert, c'était la bonté même. Il exploita la ferme pendant des décennies toujours vaillant au travail, têtu au labeur, mais heureux comme savent l'être les gentlemen de la terre. Passionné par ses bêtes, il les connaissait toutes par leur petit nom.

Gilbert, c'était l'élégance rurale, son étable, c'était son bureau, il n'y comptait pas ses heures et ses vaches le lui rendaient bien.



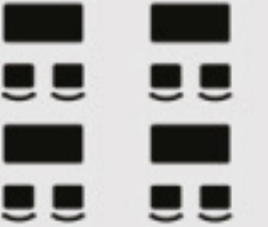

Il serait bien étonné de voir que son étable est désormais équipée d'un bar, lui qui ne buvait jamais une goutte d'alcool !

Santé Gilbert ...



## Le descriptif

- Accès via la cour
- Passage vers l'écurie de Jehan suivant la location
- Sanitaires via l'écurie de Jehan (hommes/femmes)
- Terrasse couverte 60 m<sup>2</sup>
- Terrasse extérieure 60 m<sup>2</sup>
- Pelouse de réception 2250 m<sup>2</sup>
- Espace cuisine équipée séparé 50 m<sup>2</sup>
- Espace vestiaire via l'Écurie de Jehan
- Bar équipé
- Parking Verger 900 m<sup>2</sup>

			
COCKTAIL	THEATRE	ECOLE	DINER
<b>110</b>	<b>70</b>	<b>40</b>	<b>80</b>
personnes	personnes	personnes	personnes

DIMENSIONS : 15,60 m par 8,01 m / SURFACE: 125 m<sup>2</sup>

					
PARKING	ACCES	SANITAIRES	VESTIAIRE	PELOUSE	TERRASSE
					
CUISINE	BAR	SONO	PROJO	ECRAN	WIFI

## Les équipements installés

- Wifi
- Chauffage
- Sonorisation
- Éclairage d'ambiance télécommandé
- Projecteur vidéo
- Écran

# La bergerie d'Alphonse



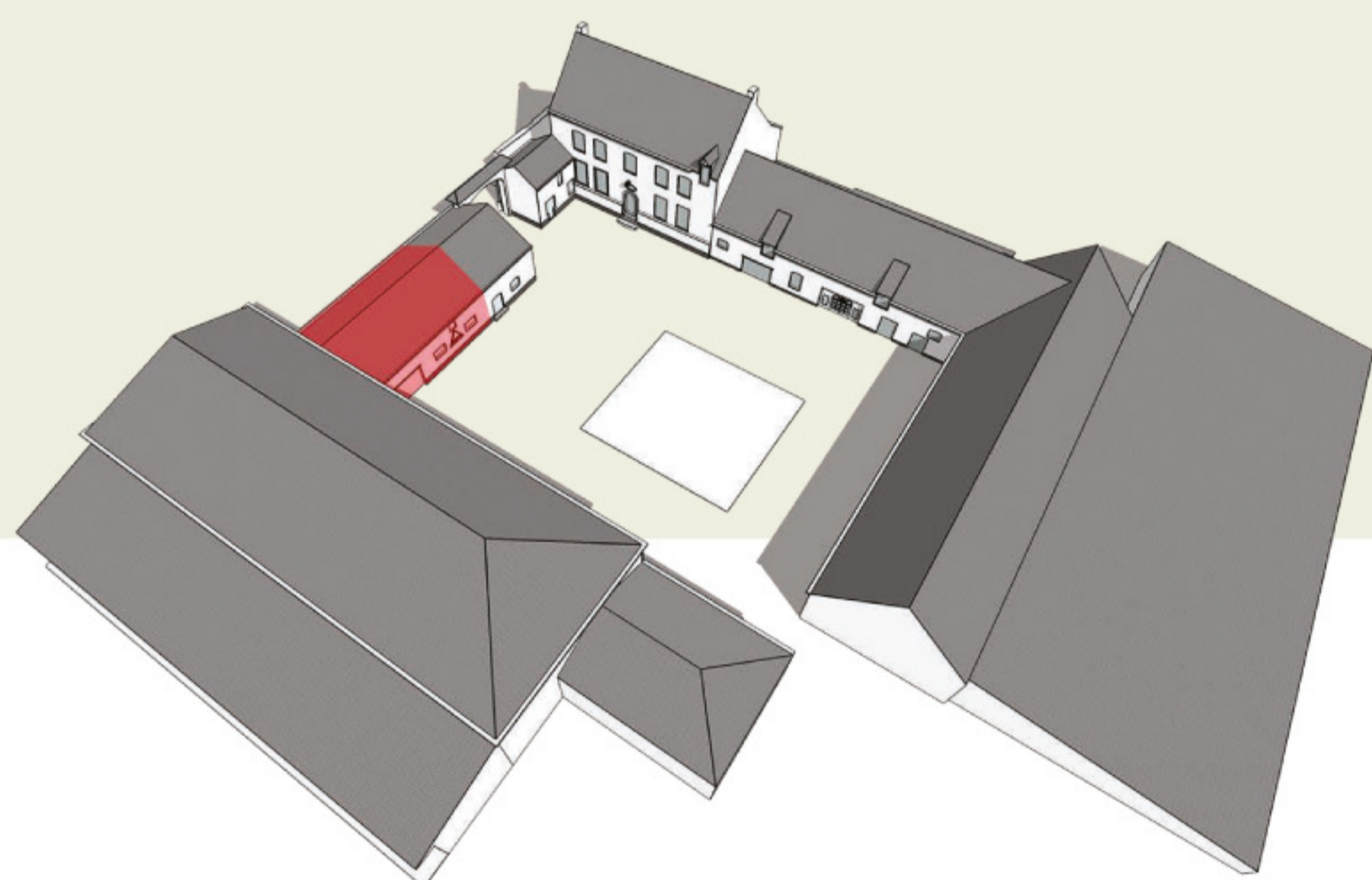
## La petite histoire

Que dire d'Alphonse ? Et bien, ce brave Fonske n'était pas du coin, la vie l'avait emmené de sa Flandre natale à Bertinchamps comme un roi mage en Galilée.

Ce garçon de ferme, comme on disait à l'époque, s'était épris des ses joyeux moutons, n'y voyez aucune mauvaise allusion.

Fonske est devenu en l'espace de quelques années le champion toutes catégories des moutons de concours, thésaurisant tous les trophées des compétitions de la région. A tel point que la bergerie était entièrement décorée de médailles.

Finalement il est devenu juge de concours à la grande joie de ses concurrents. Suivez la bonne étoile d'Alphonse !



## Le descriptif

- Accès via la cour ou la grange de Géraldine suivant la location
- Passage vers la meunerie d'André suivant la location
- Passage vers la grange de Géraldine suivant la location
- Sanitaires
- Parking Verger 900 m<sup>2</sup>



COCKTAIL

**48**

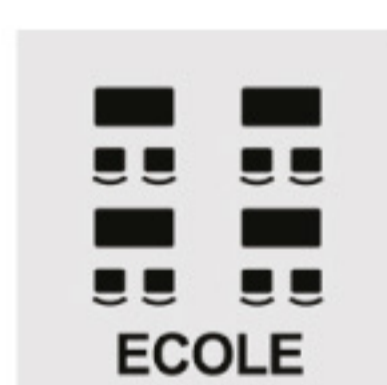
personnes



THEATRE

**48**

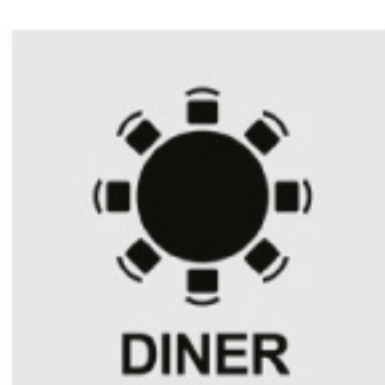
personnes



ECOLE

**30**

personnes



DINER

**48**

personnes

DIMENSIONS : 12,80 m par 5,50 m / SURFACE: 70 m<sup>2</sup>



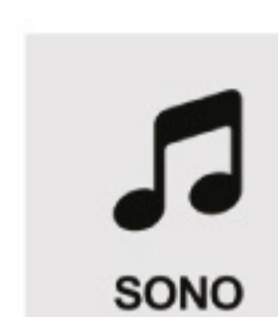
PARKING



ACCES



SANITAIRES



SONO



WIFI

## Les équipements installés

- Wifi
- Chauffage
- Eclairage
- Sonorisation de base

## La meunerie d'André



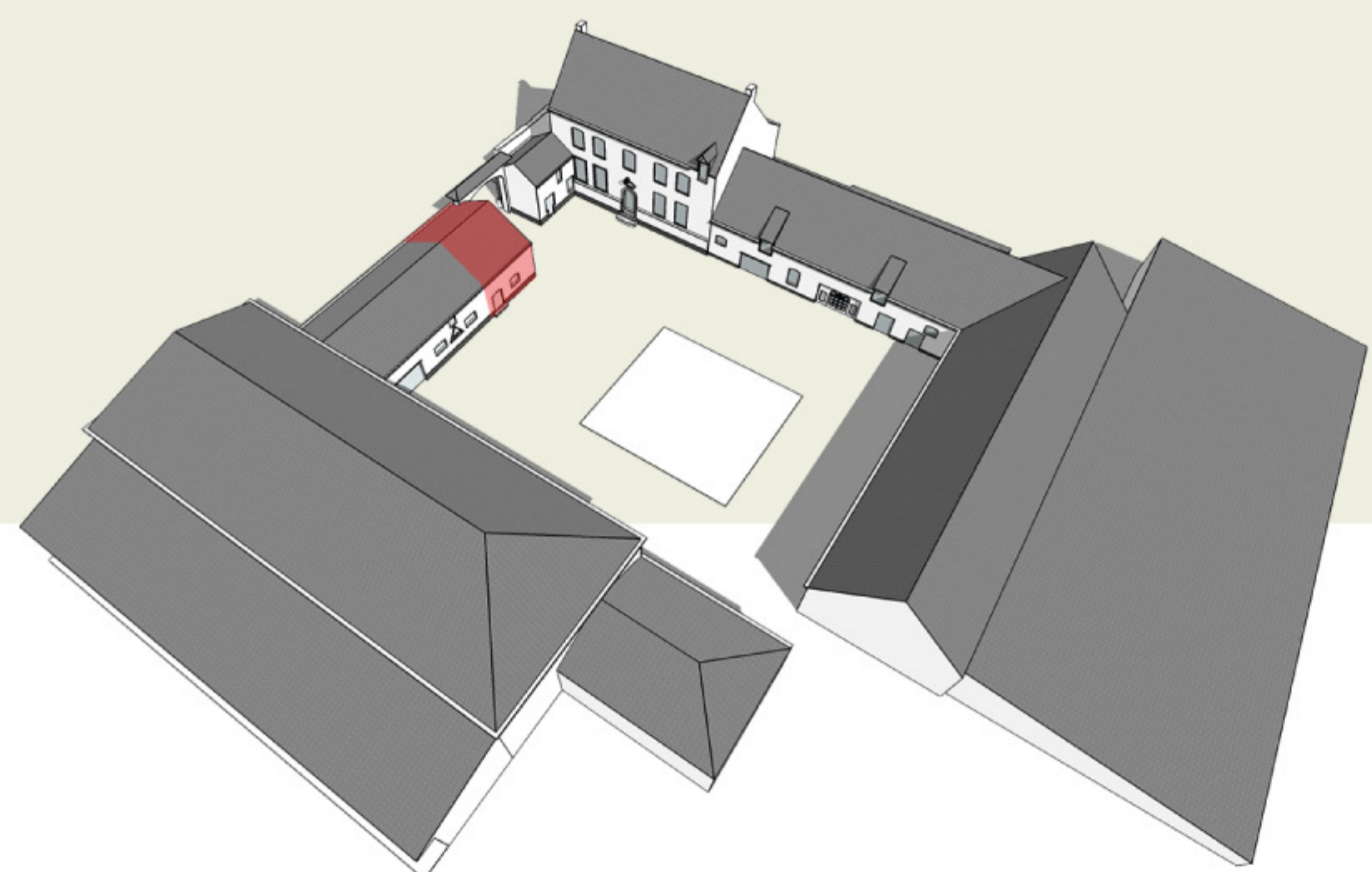
### La petite histoire

André, c'était le papa de Pierre, l'actuel propriétaire de Bertinchamps, cet homme passionné par sa ferme et surtout par ses vaches, était un véritable alchimiste des céréales.

Ce qui le faisait vibrer, c'était de trouver le mélange parfait, l'ultime ingrédient, pour le plaisir gustatif et le bien-être des ses amies à quatre pattes.

Passant parfois un peu trop de temps dans cette meunerie, ce céréal-killer, n'en était pas moins sympathique par sa joie de vivre et sa gentillesse.

Ne dites jamais qu'André avait un grain, il en avait des milliers!



### Le descriptif

- Accès via la cour d'Eglantine
- Passage vers la bergerie d'Alphonse suivant la location
- Sanitaires via la bergerie d'Alphonse
- Peut devenir l'espace vestiaire de la bergerie
- Parking Verger 900 m2
- Ne peut pas être louée seule



COCKTAIL

**18**

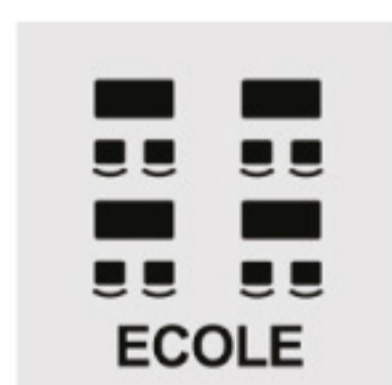
personnes



THEATRE

**14**

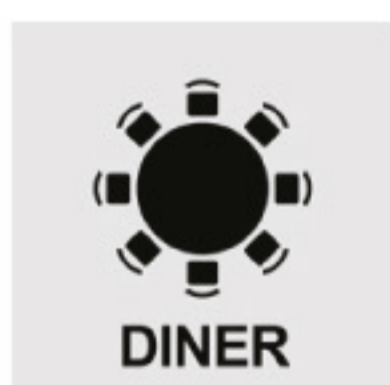
personnes



ECOLE

**12**

personnes



DINER

**12**

personnes

DIMENSIONS : **4,00** m par **5,50** m / SURFACE: **22** m2



PARKING



ECRAN



WIFI

### Les équipements installés

- Wifi
- Chauffage
- Eclairage
- Ecran

# La laiterie de Nènène



## La petite histoire

Nènène, c'était la douceur faite femme. Épouse de Gilbert et grand-mère de Pierre, elle régnait sur la laiterie avec une tendresse infinie et une précision qui forçaient l'admiration.

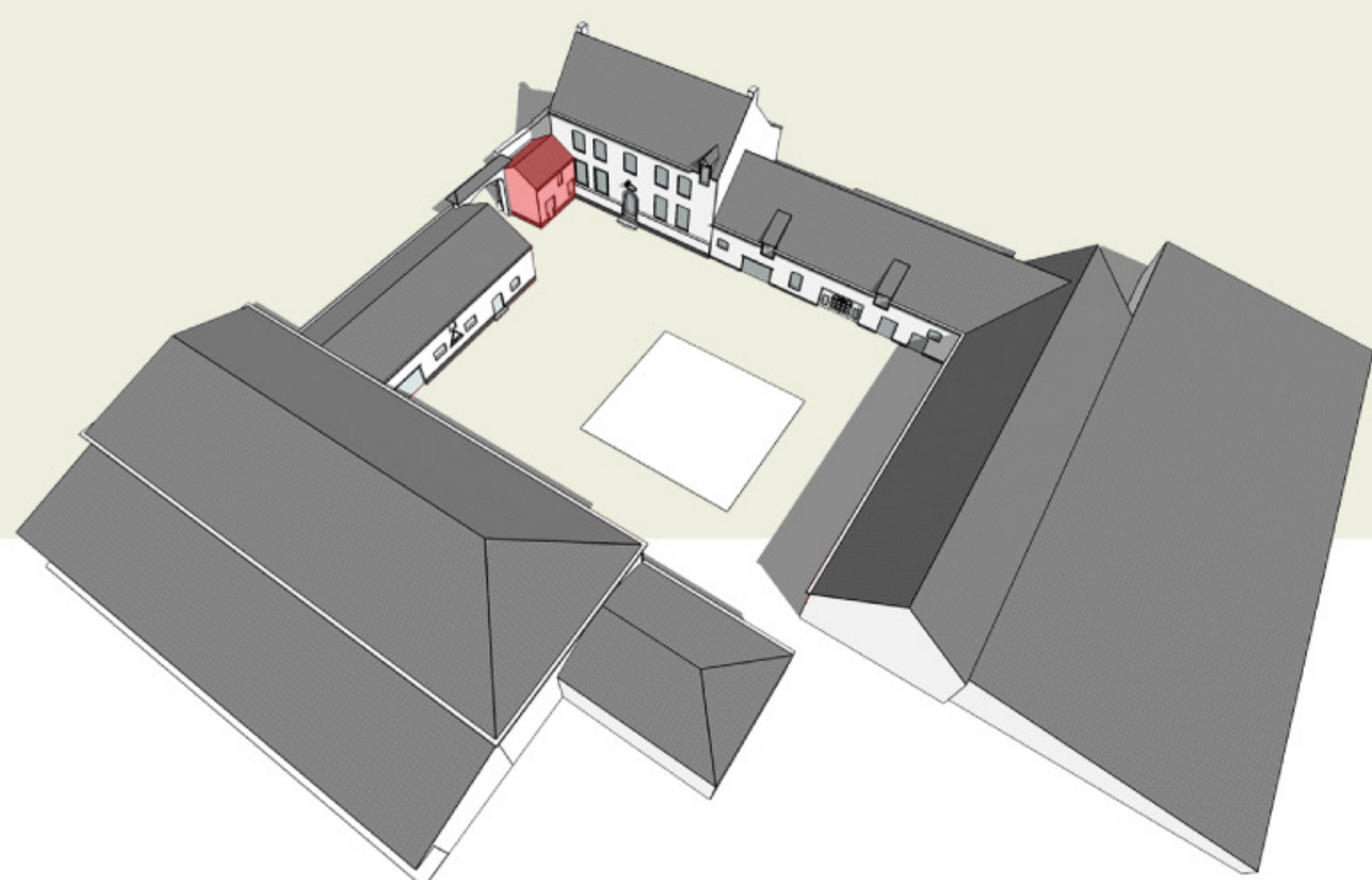
Quand elle sortait en ville, c'était une dame d'une élégance rare, toujours impeccable, toujours souriante. Mais son vrai royaume, c'était ici, dans sa laiterie.

Avec sa veste blanche soigneusement boutonnée, elle y façonnait avec amour ses fromages, comme on cultive un art de vivre.

Le Zen façon Nènène. Chaque geste était précis, chaque parfum portait la mémoire de tout son savoir.

Aujourd'hui, la laiterie de Nènène a bien changé ! Elle accueille les jeunes mariées pour y faire un brin de beauté ou vos réunions en petit comité.

Nènène serait sans doute bien étonnée de voir défiler autant de monde dans sa laiterie rénovée.



## Le descriptif

- Accès via la cour d'Eglantine
- Pas de sanitaire
- Parking à moins de 30m
- Ne peut pas être louée seule

La salle convient pour :

- Salle de maquillage
- Salle pour la mariée
- Salle pour le babysitting

## Les équipements installés

- Wifi
- Chauffage
- Eclairage
- Ecran



COCKTAIL

**12**

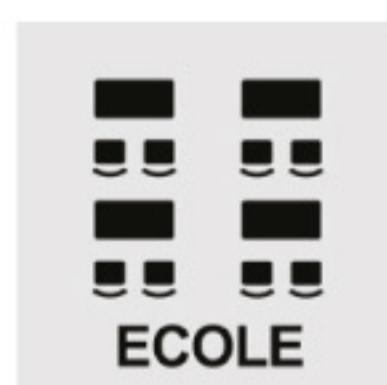
personnes



THEATRE

**12**

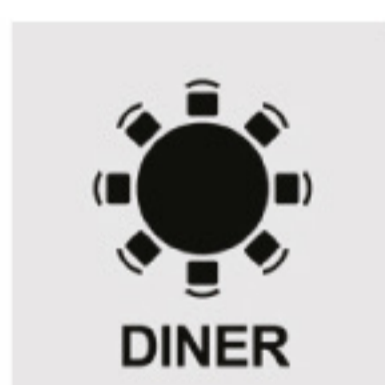
personnes



ECOLE

**10**

personnes



DINER

**10**

personnes

DIMENSIONS : **7,70** m par **3,35** m / SURFACE: **25** m<sup>2</sup>



PARKING



ECRAN



WIFI

# La cour d'Eglantine



## La petite histoire

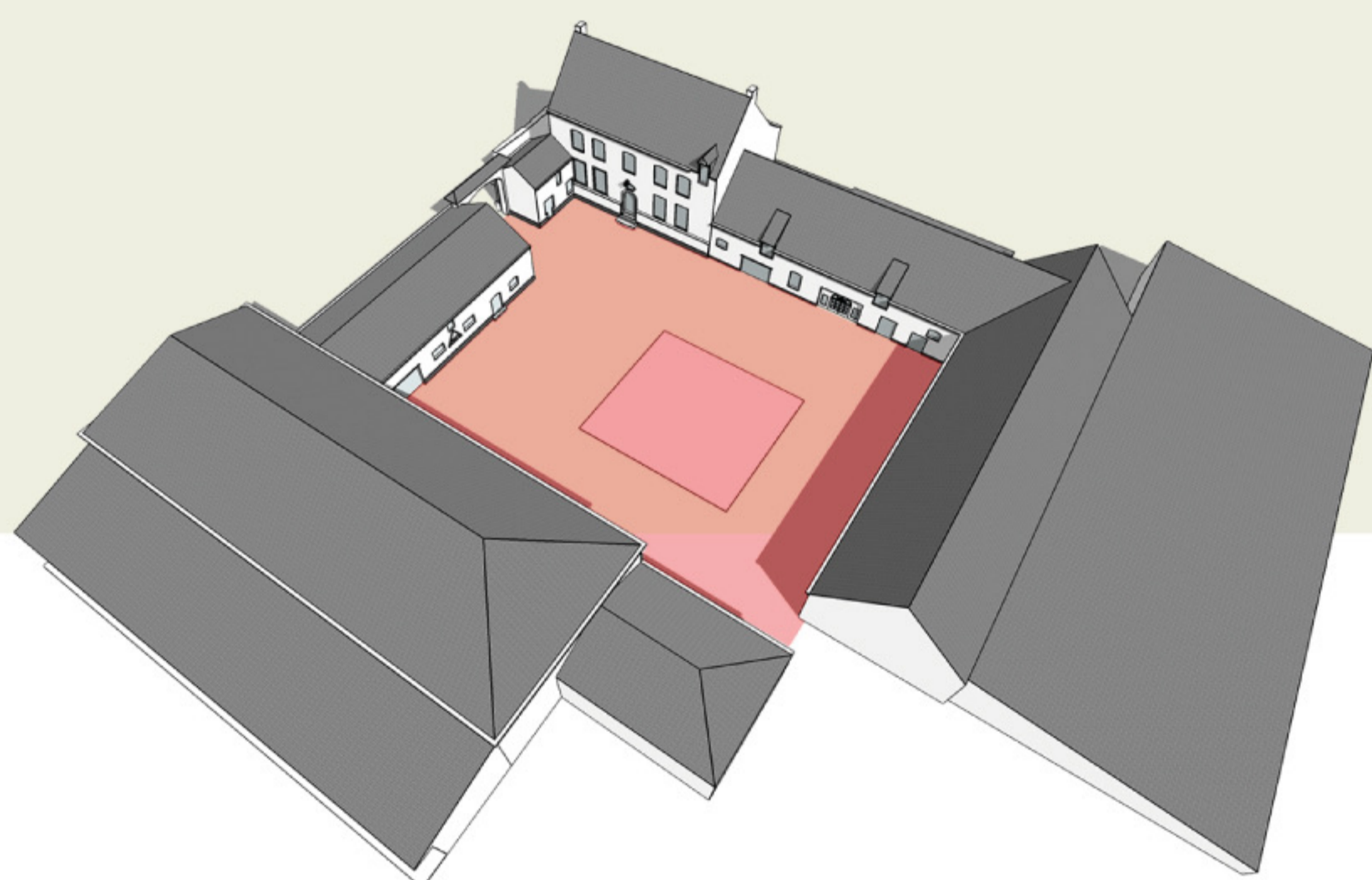
Églantine, à l'instar de Géraldine, c'est la 13e génération. Cette jeune pousse au regard vif, a la passion de la botanique.

C'est elle, qui, quand le temps le permet fleurit cette grande cour carrée.

Elle connaît le moindre de ses pavés, de ses abreuvoirs et de ses vivaces. Le printemps venu, on la voit s'activer telle une abeille sur ses parterres et ses hortensias.

C'est elle qui s'est donné le défi d'adoucir cette austère cour ancestrale en douce étendue aux mille parfums.

Patience est son second prénom



## Le descriptif

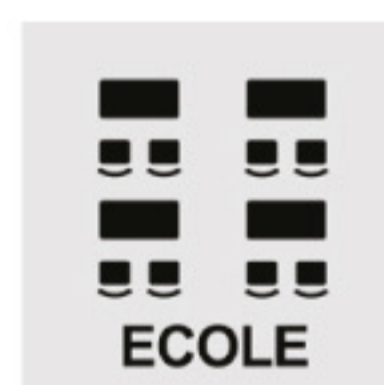
- Accès via le porche d'entrée
- Entrée vers l'écurie de Jehan
- Entrée vers l'étable de Gilbert
- Entrée vers la bergerie de Gilbert
- Entrée vers la meunerie d'André
- Entrée vers la laiterie de Nènène
- Parking Verger 900 m2
- Comprise dans la location de l'étable de Gilbert
- Comprise dans la location de l'écurie de Jehan



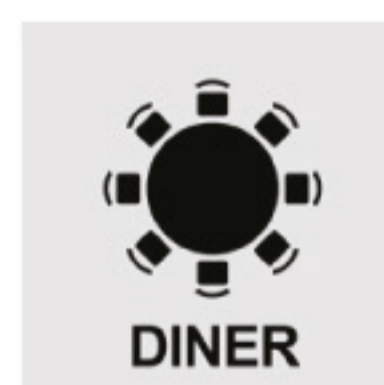
COCKTAIL



THEATRE



ECOLE



DINER

—  
personnes

—  
personnes

—  
personnes

—  
personnes

DIMENSIONS : 36 m par 32 m / SURFACE: 1152 m2



PARKING



ACCES



WIFI

## Les équipements installés

- Wifi