

L'écurie de Jehan

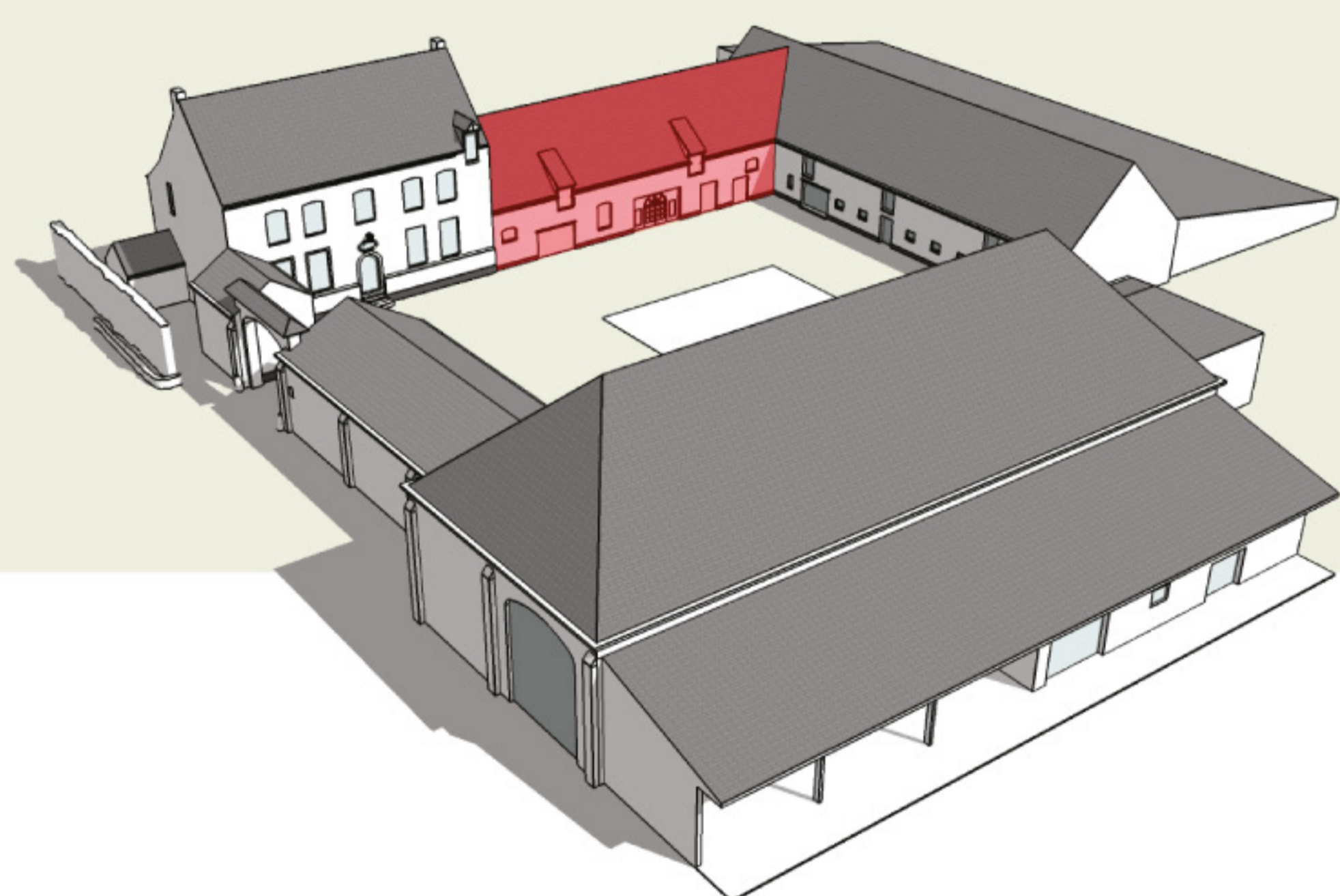


La petite histoire

Cette dépendance récemment rénovée, fut reconstruite début 18e sur les vestiges des écuries seigneuriales de Jehan descendant de Guillaume 1er de Bertinchamps et de Walhain.



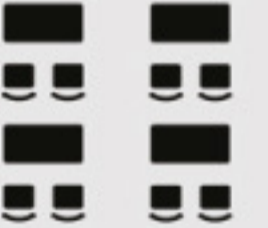

C'est à Jehan que l'on doit les premières traces écrites concernant le fief de Bertinchamps. En effet, on le mentionne en 1460 comme en étant propriétaire.

On ne saura jamais si ce descendant de rude chevalier du Moyen-Age était bon cavalier. Par contre ce que l'on sait maintenant, c'est que l'on s'amuse bien souvent dans son écurie.



Le descriptif

- Accès via la cour d'Eglantine
- Passage vers l'étable de Gilbert suivant la location
- Sanitaires (hommes/femmes)
- Espace vestiaire
- Location possible avec l'étable de Gilbert
- Parking Verger 900 m2

 COCKTAIL	 THEATRE	 ECOLE	 DINER
100 personnes	100 personnes	40 personnes	80 personnes

DIMENSIONS : 13,65 m par 6,75 m / SURFACE: 95 m2

 PARKING	 ACCES	 SANITAIRES	 VESTIAIRE	 PROJO	 ECRAN
 SONO	 WIFI				

Les équipements installés

- Wifi
- Chauffage
- Sonorisation
- Éclairage d'ambiance télécommandé
- Projecteur vidéo
- Écran