

La bergerie d'Alphonse



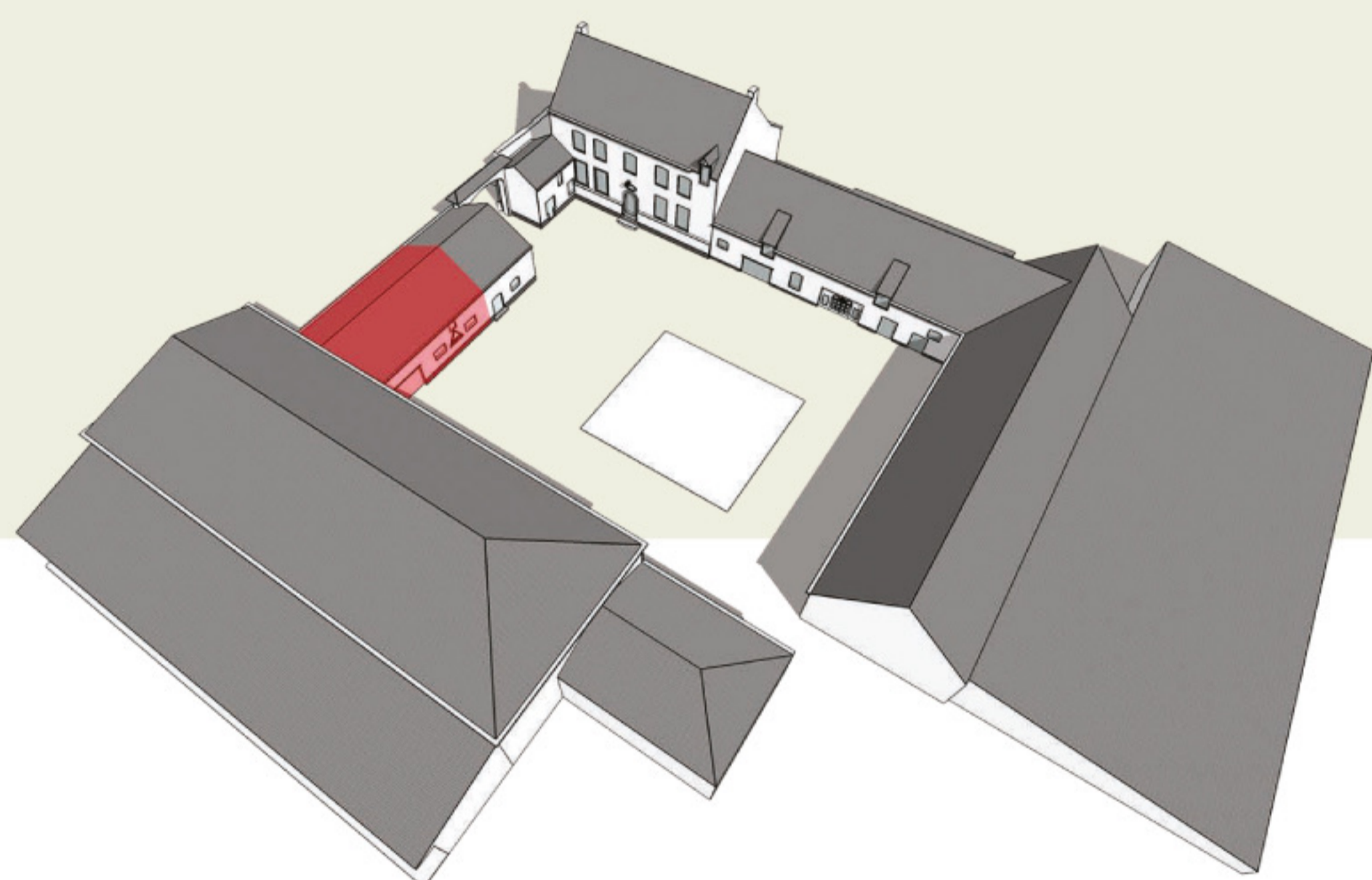
La petite histoire

Que dire d'Alphonse ? Et bien, ce brave Fonske n'était pas du coin, la vie l'avait emmené de sa Flandre natale à Bertinchamps comme un roi mage en Galilée.

Ce garçon de ferme, comme on disait à l'époque, s'était épris des ses joyeux moutons, n'y voyez aucune mauvaise allusion.

Fonske est devenu en l'espace de quelques années le champion toutes catégories des moutons de concours, thésaurisant tous les trophées des compétitions de la région. A tel point que la bergerie était entièrement décorée de médailles.

Finalement il est devenu juge de concours à la grande joie de ses concurrents. Suivez la bonne étoile d'Alphonse !



Le descriptif

- Accès via la cour ou la grange de Géraldine suivant la location
- Passage vers la meunerie d'André suivant la location
- Passage vers la grange de Géraldine suivant la location
- Sanitaires
- Parking Verger 900 m2



COCKTAIL

48

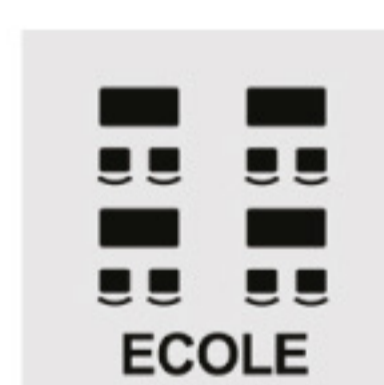
personnes



THEATRE

48

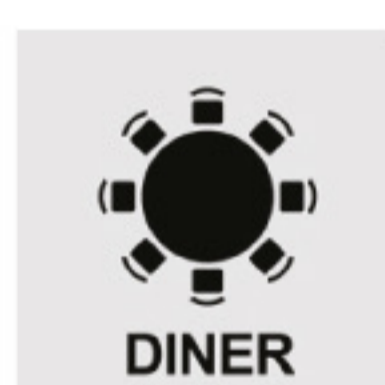
personnes



ECOLE

30

personnes



DINER

48

personnes

DIMENSIONS : 12,80 m par 5,50 m / SURFACE: 70 m2



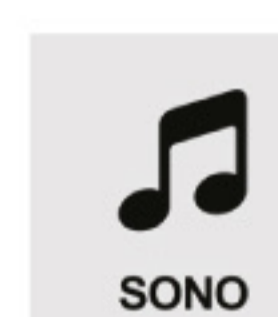
PARKING



ACCES



SANITAIRES



SONO



WIFI

Les équipements installés

- Wifi
- Chauffage
- Eclairage
- Sonorisation de base