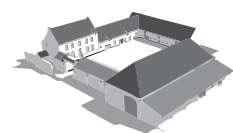


# La meunerie d'André



FERME  
**BERTINCHAMPS**  
depuis 1460 à Ophain



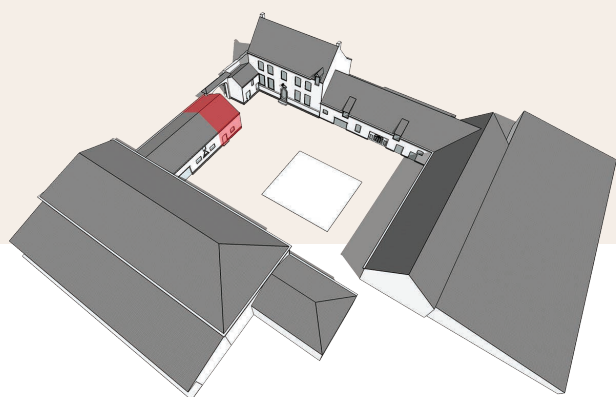
## La petite histoire

André, c'était le papa de Pierre, l'actuel propriétaire de Bertinchamps, cet homme passionné par sa ferme et surtout par ses vaches, était un véritable alchimiste des céréales.

Ce qui le faisait vibrer, c'était de trouver le mélange parfait, l'ultime ingrédient, pour le plaisir gustatif et le bien-être des ses amies à quatre pattes.

Passant parfois un peu trop de temps dans cette meunerie, ce céréal-killer, n'en était pas moins sympathique par sa joie de vivre et sa gentillesse.

Ne dites jamais qu'André avait un grain, il en avait des milliers !



## Le descriptif

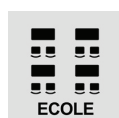
- Accès depuis la cour
- Connexion à la Bergerie d'Alphonse
- Sanitaires via la Bergerie d'Alphonse (PMR)
- Peut devenir l'espace vestiaire de la Bergerie d'Alphonse
- Parking Verger 900 m<sup>2</sup>



**20**  
personnes



**16**  
personnes



**12**  
personnes



**20**  
personnes

DIMENSIONS : 4,00 m par 5,50 m / SURFACE: 22 m<sup>2</sup>



## Equipements installés

- Chauffage
- Éclairage
- Wifi

FERME  
**BERTINCHAMPS**  
depuis 1460 à Ophain