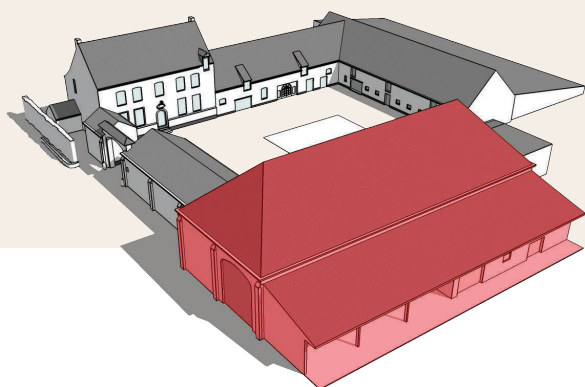
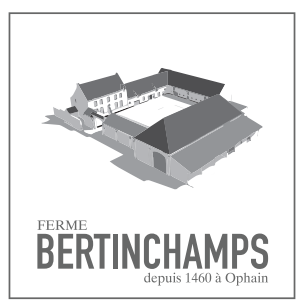


La grange de Géraldine



La petite histoire

Elle a traversé les âges, la Belgique n'était même pas encore une idée quand elle fut patiemment érigée au début du 18e siècle. Elle a bravé les tempêtes, elle a connu les invasions, et protégé les récoltes de 12 générations d'une même famille.

Maintenant, fière et rénovée en 2018, cette splendide grange cathédrale fait la fierté de Bertinchamps. Le vénérable vaisseau amiral du domaine porte le prénom de l'aînée de la 13e génération. Demandez à Géraldine de parler de son trésor !

Vous serez soufflé par la magnifique charpente séculaire qui est dès à présent mise en valeur par ses nouveaux éclairages. Les équipements ne sont pas en reste: projecteur, écran, sonorisation y sont pré-installés et attendent votre événement.

Visitez cette majesté brabançonne et réservez-la pour votre événement !

Le descriptif

- Hall d'entrée
- Sanitaires (hommes/femmes/PMR)
- Terrasse couverte 120 m2
- Terrasse extérieure 100 m2
- Pelouse de réception 800 m2
- Espace cuisine séparé 70 m2
- Espace vestiaire
- Bar équipé
- Parking Aubépines 600 m2
- Parking Grands Chênes 1200 m2

Equipements installés

- Chauffage
- Sonorisation (option)
- Pré-éclairage (option)
- Éclairage d'ambiance télécommandé (option)
- Projecteur vidéo 5000 lumen (option)
- Écran motorisé 4x2,5m (option)
- Wifi



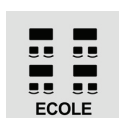
COCKTAIL

500
personnes



THEATRE

400
personnes



ECOLE

300
personnes



DINER

280
personnes

DIMENSIONS : 31,00 m par 12,00 m / SURFACE: 372 m2



PARKING



ACCES



SANITAIRES



VESTIAIRE



PELOUSE



TERRASSE



CUISINE



BAR



SONO



PROJO



ECRAN



WIFI

