

L'écurie de Jehan

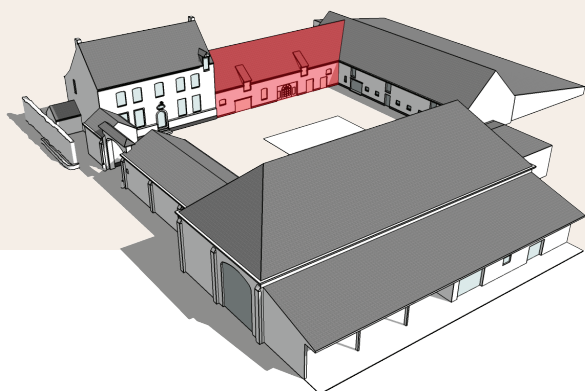


La petite histoire

Cette dépendance récemment rénovée, fut reconstruite début 18e sur les vestiges des écuries seigneuriales de Jehan descendant de Guillaume 1er de Bertinchamps et de Walhain.





C'est à Jehan que l'on doit les premières traces écrites concernant le fief de Bertinchamps. En effet, on le mentionne en 1460 comme en étant propriétaire.

On ne saura jamais si ce descendant de rude chevalier du Moyen-Age était bon cavalier. Par contre ce que l'on sait maintenant, c'est que l'on s'amuse bien souvent dans son écurie.




Le descriptif

- Accès depuis la cour
- Sanitaires (hommes/femmes)
- Espace vestiaire
- Location possible avec l'Etable de Gilbert
- Parking Verger 900 m2

			
COCKTAIL	THEATRE	ECOLE	DINER
100	80	40	80
personnes	personnes	personnes	personnes

DIMENSIONS : 16,30 m par 6,75 m / SURFACE: 110 m2

					
PARKING	ACCES	SANITAIRES	VESTIAIRE	PROJO	ECRAN
					
SONO	WiFi				

Equipements installés

- Chauffage
- Sonorisation
- Pré-éclairage
- Éclairage d'ambiance télécommandé
- Projecteur vidéo
- Écran
- Wifi

